

2.ročník, 1.časť (2.ročník), 25.-29.1., Zväčšená kvarta, lydická stupnica Stupnica B dur, A dur

Čo je to stupnica, aké krížiky a béčka poznáme, ako ich zapisujeme a stupnicu B dur a A dur si pozorne pozrite v priložených videách spolu s tým, že si zopakujete aj už prebratú stupnicu.

<https://www.youtube.com/watch?v=A1tSFkqj00Q>

<https://www.youtube.com/watch?v=hLbdJRdvok0>

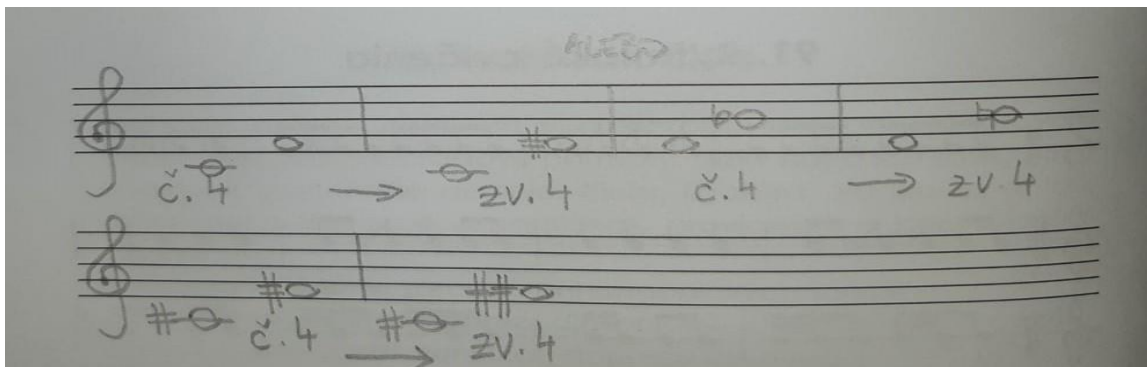
<https://www.youtube.com/watch?v=NqFjasb33q4>

<https://www.youtube.com/watch?v=PmZu80-17yk> (pozerajte len po čas 4:24)

Zväčšená kvarta

Vytvárame z čistej kvarty a to tak, že vrchný tón zvýšime. Teda ak nám vznikne čistá kvarta, v ktorej pri vrchnom tóne nemáme žiadne predznamenanie (krížik alebo béčko), pridávame k note krížik. Ak nám vznikne čistá kvarta, kde pri vrchnej note máme béčko, tak toto béčko zmažeme pomocou odrážky. A ak nám vznikne čistá kvarta, kde pri vrchnej note máme krížik, tak k tomuto krížiku pridáme ešte jeden krížik. Takýmito spôsobmi nám vznikne z čistej kvarty zväčšená kvarta.

Príklad:



Lydická stupnica

- Je odvodená z durovej stupnice, a je pre ňu charakteristický interval zväčšenej kvarty. To znamená, že štvrtý tón v stupnici musíme zvýšiť. Ak pri štvrtom tóne nie je žiadne predznamenanie, pridávame krížik. Ak je pri štvrtej note v stupnici krížik, pridáme ešte jeden krížik. A ak je pri štvrtej note v stupnici béčko, tak toto béčko odstránime pomocou odrážky.

Príklad:

The image shows two musical staves. The top staff is labeled 'Stupnica C dur:' and shows the C major scale (C4-D4-E4-F4-G4-A4-B4-C5). The bottom staff is labeled 'STUPNICA LYDICKÁ:' and shows the Lydian scale (C4-D4-E4-F#4-G4-A4-B4-C5). A vertical box highlights the interval between the fourth and fifth notes (F4 and G4) in both scales, with the label 'zv. 4' (augmented fourth) written between them.

Úloha

1. Z uvedených videí, ktoré ste si pozreli, vypíšte do notovej osnovy, aké krížiky a béčka poznáme a pomenujte ich
2. Napíšte do notovej osnovy stupnicu A dur
3. Napíšte do notovej osnovy stupnicu B dur