

## DIŠTANČNÉ VZDELÁVANIE 15.2.-19.2.2021

### TEST-VNÚTORNÁ STAVBA RASTLINNEJ A ŽIVOČÍŠNEJ BUNKY , BAKTÉRI A VÍRUSU A JEDNOBUNKOVÝCH ORGANIZMOV.

#### 1.Zakrúžkuj správnu odpoveď

a) Všetky procesy v bunke riadi:

- a) jadro
- b) vakuola
- c) cytoplazma

b) Vnútornú výplň bunky tvorí:

- a) cytoplazmatická blana
- b) bunková stena
- c) cytoplazma

c) Tvar a a pevnosť rastlinnej bunke dáva:

- a) bunková stena
- b) jadro
- c) cytoplazmatická blana

d)Medzi organely živočíšnej bunky nepatrí:

- a) mitochondria
- b) vakuola
- c) jadro

e)Zelené farbivo chlorofyl sa nachádza v:

- a) mitochondriách
- b) chloroplastoch živočíšnej bunky
- c) chloroplastoch rastlinnej bunky

f)Zásobné látky sa uskladňujú vo:

- a) vakuolách rastlinnej bunky
- b) vakuolách živočíšnej bunky
- c) mitochondriách rastlinnej bunky

g)V ktorej organele prebieha fotosyntéza?

- a) mitochondrii
- b) chloroplaste
- c) vakuole

h)Ako „bunkové elektrárne“ fungujú:

- a) vakuoly
- b) chloroplasty
- c) mitochondrie

#### 2.Prirad' správne pojmy k BAKTÉRII A K VÍRUSU:

nebunkový organizmus

bielkovinový obal

bunková stena

vírusy  
baktérie

dedičná informácia

bunkovy organizmus

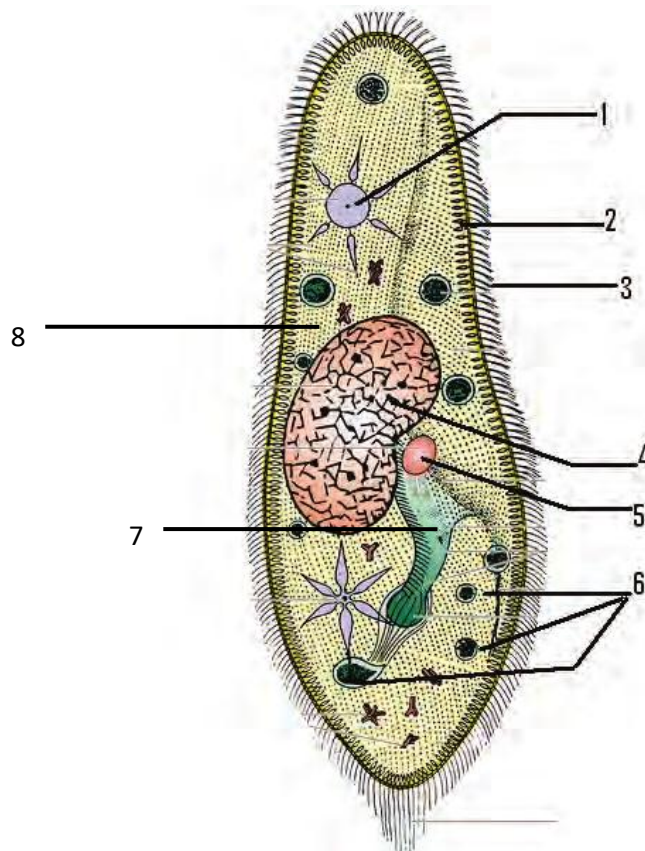
bičik

### 3. Podčiarkni správne:

- a) Chlorela,červenoočko sú rastlinné / živočíšne jednobunkovce.
- b) Jednobunkové živočíchy nazývme riasy / prvoky.
- c) Črievička prijíma potravu potravovými vakuolami / bunkovými ústočkami.
- d) Črievička sa pohybuje bičíkom / brvami.
- e) Meňavka je jednobunkový / mnohobunkový organizmus
- f) Telo mnohobunkových organizmov tvorí 1 bunka / veľký počet buniek
- g) Črievička odpadové látky vylučuje pomocou cytoplazmy / stiahnuteľnej vakuoly

### 4. Popíš telo črievičky: vyber správne pojmy a prirad' k číslam:

**bunková stena, cytoplazmatická membrána, veľké jadro, chloroplasty, cytoplazma, potravová vakuola, malé jadro (jadierko) , bunkové ústočka, brvy, bičík**



Vypracované pošli na [svobodova.ivana@gmail.com](mailto:svobodova.ivana@gmail.com)

