

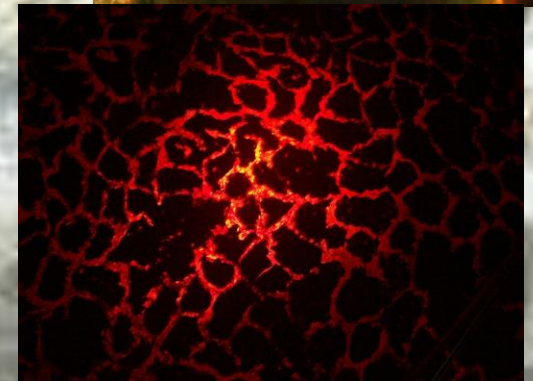
Prahory a starohory

(predprvohorné obdobie)

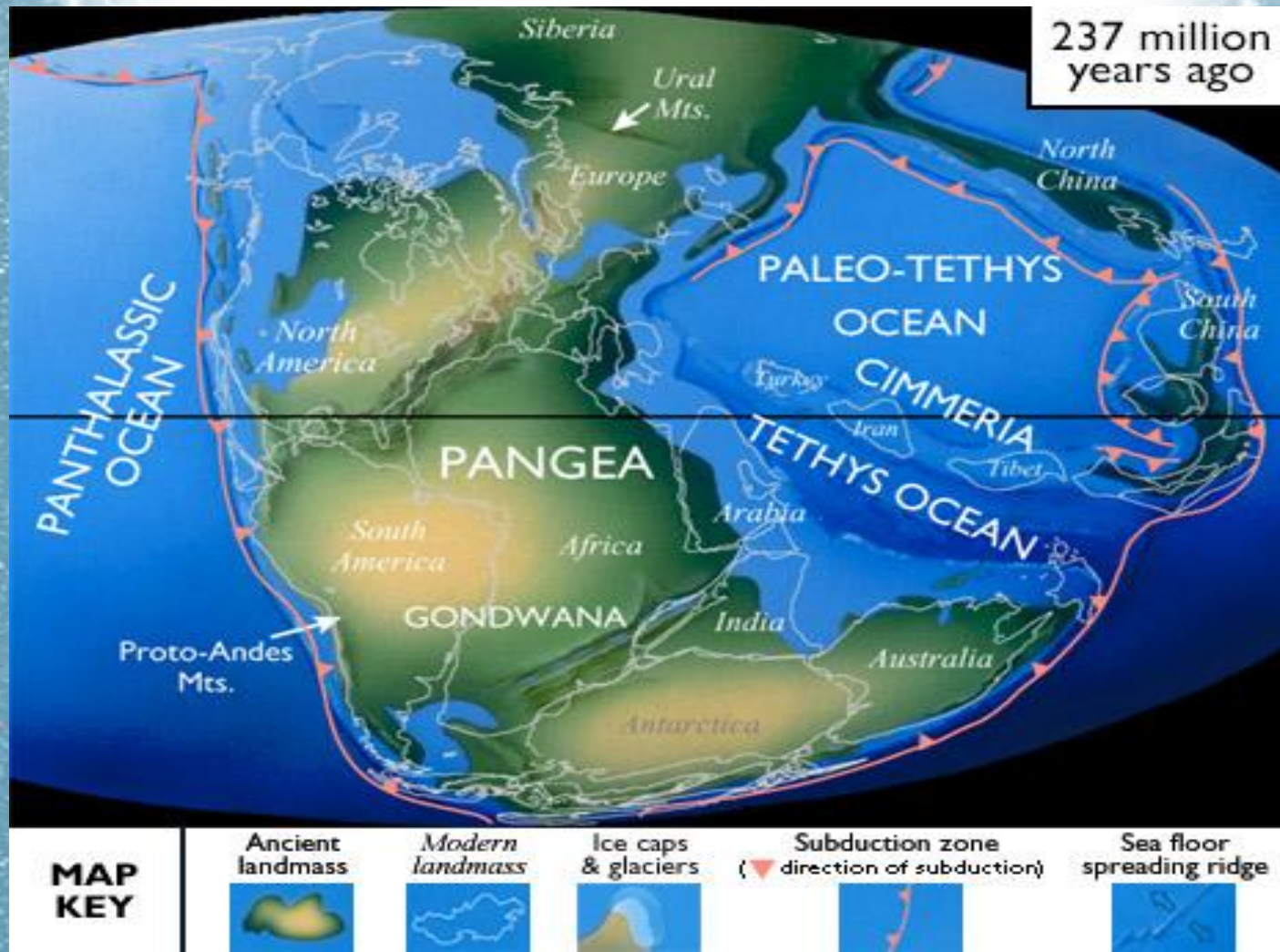


Prahory a starohory

- Najstaršie a najdlhšie obdobia vývoja Zeme (4 miliardy rokov)
- **2 významné skutočnosti!!!!**
 1. rozčlenenie zemskej kôry
 2. objavenie sa života



● 1. Kontinenty spojené v PANGEU (prakontinent), ktorý bol obklopený praoceánom





● Rozpad prakontinentu →
vznik jadier budúcich
kontinentov





2. Objavenie sa života

● = vznik **biosféry**, ktorému predchádzal vznik atmosféry a hydrosféry

✘ Čo je atmosféra? Plynný obal Zeme

? Čo je hydrosféra? Vodný obal Zeme

● Príroda sa vyvíjala od najjednoduchších životných foriem po zložitejšie

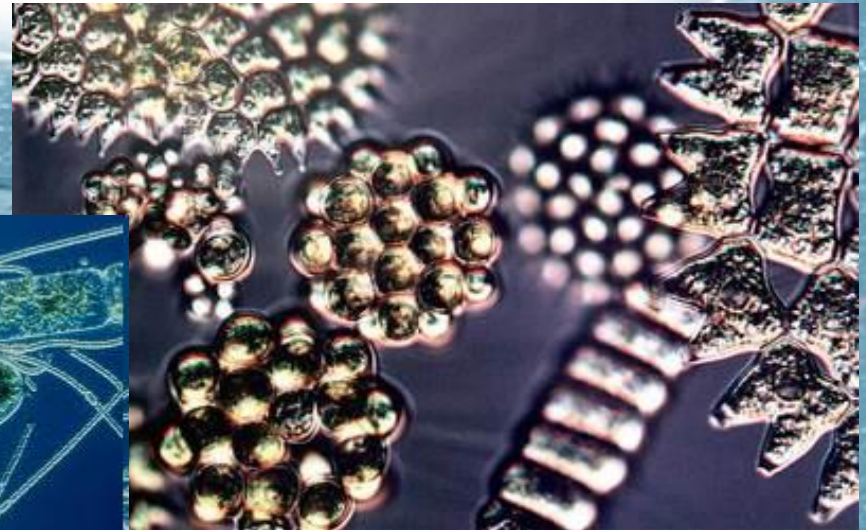
?

?

● Vývoj živej hmoty = BIOLOGICKÝ VÝVOJ

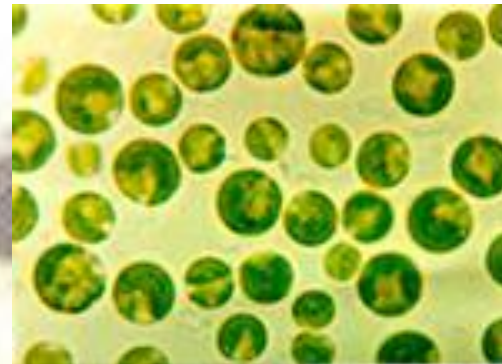
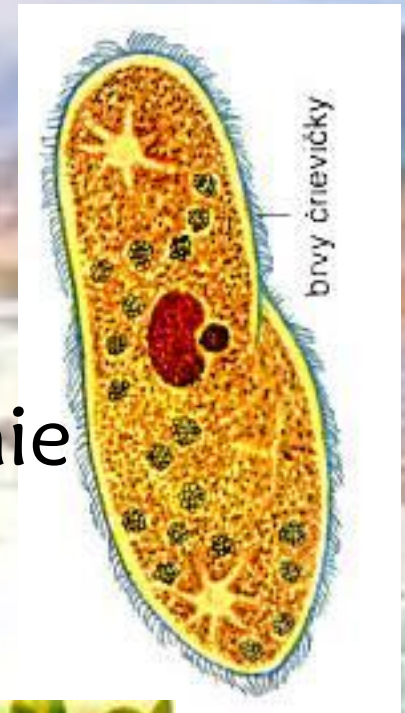
Faktory:

- ✗ podiel kyslíka v atmosfére
- ✗ primeraná teplota zem. povrchu
- objavujú sa najskôr **baktérie**, neskôr **sinice**



● Vznik **BUNKY** so zložitou stavbou

- pred 1,5 miliardou rokov
- bunky mali jadro
- zabezpečovali dokonalejšie riadenie životných procesov
- podobné dnešným prvokom a jednobunkovým riasam



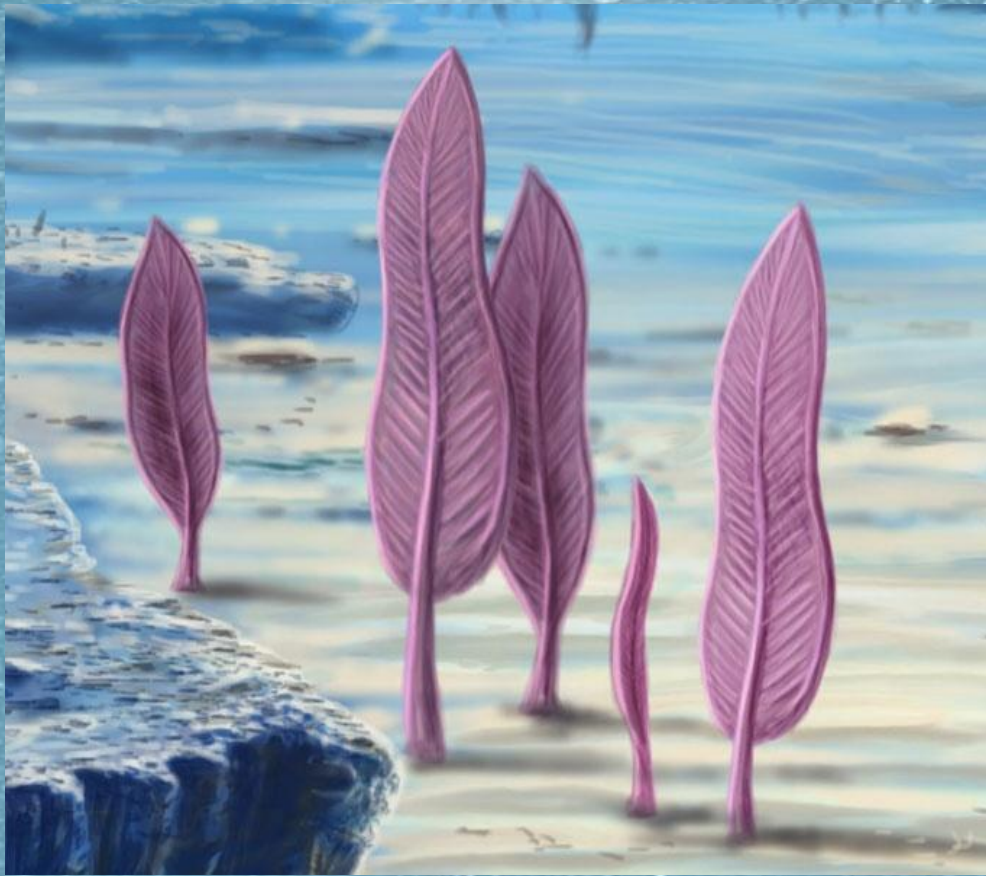


Čo spôsobilo zníženie koncentrácie CO₂ a vzrast koncentrácie O₂ ??

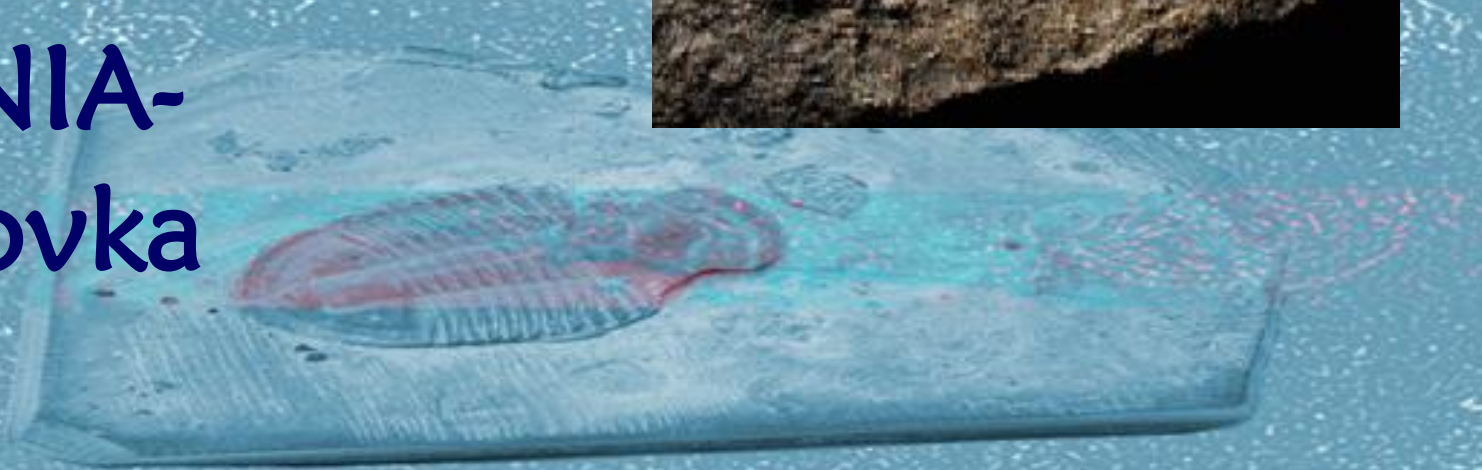
- **FOTOSYNTÉZA** → riasy prijímajú z hydrosféry oxid uhličitý a produkujú kyslík, ktorý uvoľňujú do prostredia. (2% kyslíka). Baktérie spotrebúvajú uhynuté riasy. → Začal sa obeh látok.

● MNOHOBUNKOVÉ organizmy

- pred 800 miliónmi rokov (otlačky sa našli v Austrálii): prakoraly, praľaliovky
- nemali schránku z pevného materiálu, preto sa v podobe skamenelín našli len zriedkavo
- koniec starohôr: prhlivce, obrúčkavce, článkonožce, objavenie sa organizmov so schránkami



**CHARNIA-
pra'aliiovka**



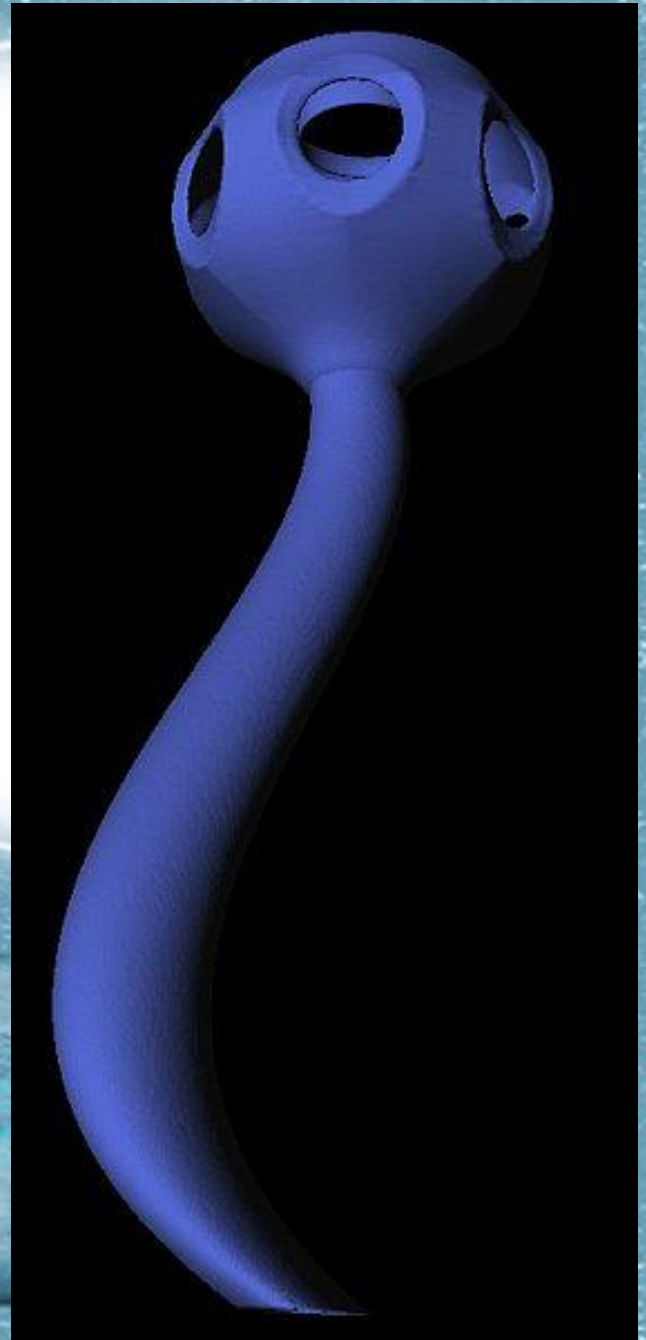


DICKINSONIA-





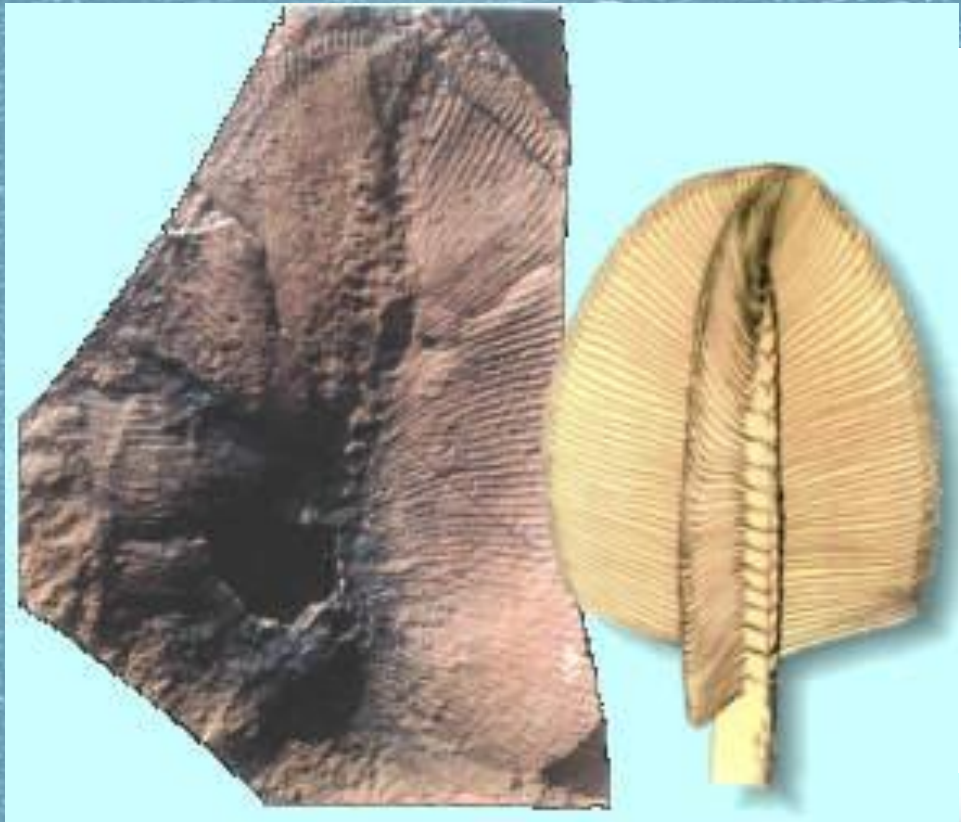
NAMACALATHUS





BRADGATIA





SWARTPUNTIA

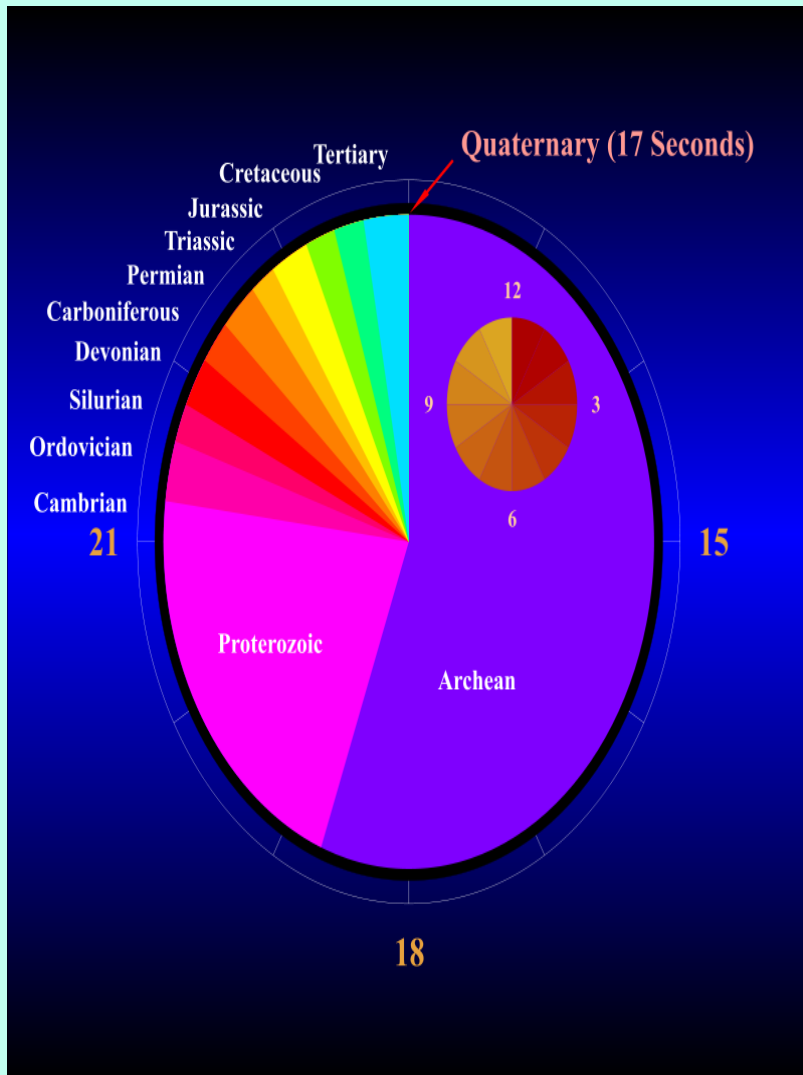


HORNINY

- **Stromatolity:** sedimenty bohaté na vápnik, ktoré vznikli činnosťou baktérií a siníc



História Zeme mapovaná na 24 hodín:



- starohory sú vyznačené fialovou farbou
- potom nasledujú ďalšie geologické obdobia
- prvohory
- druhohory
- tret'ohory
- štvrtohory
- človek sa na Zemi objavil až „pol minúty“ pred 12 hodinou
- obdobie našej civilizácie predstavuje asi jednu desatinu sekundy pred poludním

POZNÁMKY:

Prahory a Starohory

- Najstaršie a najdlhšie geologické obdobie (4 mld. rokov)
- Prakontinent – Pangea obklopený **praoceánom (Thethys)**, rozpadáva sa a vzn. kontinenty
- Objavenie sa života - **biosféry** (faktory: dostatočné množstvo kyslíka a priemerná teplota zemského povrchu): sinice, baktérie = prvé organizmy
- Objavenie **jednobunkových organizmov s jadrom**, neskôr **mnohobunkové**: prakoraly, praľaliovky
- **Riasy** začínajú produkovať **kyslík**, uhynuté riasy rozkladajú baktérie – začína **obeh látok**



ĎAKUJEM ZA POZORNOST